

THV DE MEYER – VILLA NOVA

Azalealaan 10
2980 Halle-Zoersel
GSM 0477/30.73.97

*Luxe nieuwbouwproject bestaande uit 32
appartementen in 3 residenties*

DOMEIN HAGELKRUISAKKER

WUUSTWEZEL, Hagelkruisakker 50



THV DE MEYER – VILLA NOVA

Azalealaan 10
2980 Halle-Zoersel
GSM 0477/30.73.97

LASTENBOEK EN STAAT VAN UITGEVOERDE OF UIT TE VOEREN WERKEN

BLOK A:

GELIJKVLOERS: APPARTEMENT A 0.1 MET 2 SLAAPKAMERS, ± 106 M²,
ZUIDGERICHTE TUIN, KELDER EN 2 FIETSSTALPLAATSEN **VERKOCHT**

GELIJKVLOERS: APPARTEMENT A 0.2 MET 2 SLAAPKAMERS, ± 102 M²,
ZUIDGERICHTE TUIN, KELDER, 1 ONDERGRONDSE PARKEERPLAATS EN 2
FIETSSTALPLAATSEN **VERKOCHT**

GELIJKVLOERS: DUPLEXAPPARTEMENT A 0.3 MET 3 SLAAPKAMERS, ± 160
M², ZUIDGERICHTE TUIN + TERRAS, KELDER EN 2 FIETSSTALPLAATSEN
€ 344.000,00

2 ONDERGRONDSE PARKEERPLAATSEN VERPLICHT AAN TE KOPEN AAN €
18.000/ST.

GELIJKVLOERS: APPARTEMENT A 0.4 MET 2 SLAAPKAMERS, ± 102 M²,
ZUIDGERICHTE TUIN, KELDER EN 2 FIETSSTALPLAATSEN **VERKOCHT**

GELIJKVLOERS: APPARTEMENT A 0.5 MET 2 SLAAPKAMERS, ± 106 M²,
ZUIDGERICHTE TUIN, KELDER EN 2 FIETSSTALPLAATSEN **VERKOCHT**

EERSTE VERDIEPING: APPARTEMENT A 1.1 MET 2 SLAAPKAMERS, ± 100 M²,
ZUIDGERICHTE TERRAS, KELDER, 2 ONDERGRONDSE PARKEERPLAATSEN
EN 2 FIETSSTALPLAATSEN **VERKOCHT**

EERSTE VERDIEPING: APPARTEMENT A 1.2 MET 2 SLAAPKAMERS, ± 96 M²,
ZUIDGERICHTE TERRAS, KELDER, 1 ONDERGRONDSE PARKEERPLAATS EN
2 FIETSSTALPLAATSEN **VERKOCHT**

EERSTE VERDIEPING: APPARTEMENT A 1.3 MET 2 SLAAPKAMERS, ± 96 M²,
ZUIDGERICHTE TERRAS, KELDER EN 2 FIETSSTALPLAATSEN **VERKOCHT**

EERSTE VERDIEPING: APPARTEMENT A 1.4 MET 2 SLAAPKAMERS, ± 100 M²,
ZUIDGERICHTE TERRAS, KELDER EN 2 FIETSSTALPLAATSEN € 250.740,25
VERKOCHT

TWEDE VERDIEPING: APPARTEMENT A 2.1 MET 2 SLAAPKAMERS, ± 111 M²,
ZUIDGERICHTE TERRAS, ZOLDER ± 42 M², KELDER EN 2
FIETSSTALPLAATSEN **VERKOCHT**

THV DE MEYER – VILLA NOVA

Azalealaan 10
2980 Halle-Zoersel
GSM 0477/30.73.97

TWEEDE VERDIEPING: APPARTEMENT A 2.2 MET 2 SLAAPKAMERS, 2 BADKAMERS, ± 152 M², ZUIDGERICHTE DEELS OVERDEKT TERRAS, ZOLDER ± 70 M², KELDER EN 2 FIETSSTALPLAATSEN **VERKOCHT**

TWEEDE VERDIEPING: APPARTEMENT A 2.3 MET 2 SLAAPKAMERS, ± 125 M², ZUIDGERICHTE TERRAS, ZOLDER ± 42 M², KELDER EN 2 FIETSSTALPLAATSEN € 268.750,00
1 ONDERGRONDSE PARKEERPLAATS VERPLICHT AAN TE KOPEN AAN € 18.000

BLOK B:

GELIJKVLOERS: APPARTEMENT B 0.1 MET 2 SLAAPKAMERS, ± 104 M², ZUIDWESTGERICHTE TUIN, KELDER EN 2 FIETSSTALPLAATSEN **VERKOCHT**

GELIJKVLOERS: APPARTEMENT B 0.2 MET 2 SLAAPKAMERS, ± 104 M², ZUIDWESTGERICHTE TUIN, KELDER EN 2 FIETSSTALPLAATSEN **VERKOCHT**

EERSTE VERDIEPING: APPARTEMENT B 1.1 MET 2 SLAAPKAMERS, ± 96 M², ZUIDWESTGERICHT TERRAS, KELDER EN 2 FIETSSTALPLAATSEN **VERKOCHT**

EERSTE VERDIEPING: APPARTEMENT B 1.2 MET 2 SLAAPKAMERS, ± 98 M², ZUIDWESTGERICHT TERRAS, KELDER EN 2 FIETSSTALPLAATSEN **VERKOCHT**

TWEEDE VERDIEPING: APPARTEMENT B 2.1 MET 2 SLAAPKAMERS, ± 172 M², ZUIDWESTGERICHT TERRAS, BERGZOLDER, KELDER EN 2 FIETSSTALPLAATSEN **VERKOCHT**

BLOK C:

GELIJKVLOERS: APPARTEMENT C 0.1 MET 3 SLAAPKAMERS, ± 138 M², ZUIDGERICHTE TUIN, KELDER EN 2 FIETSSTALPLAATSEN **VERKOCHT**

GELIJKVLOERS: APPARTEMENT C 0.2 MET 2 SLAAPKAMERS, ± 121 M², ZUIDGERICHTE TUIN, KELDER EN 2 FIETSSTALPLAATSEN **VERKOCHT**

GELIJKVLOERS: APPARTEMENT C 0.3 MET 2 SLAAPKAMERS, ± 121 M², ZUIDGERICHTE TUIN, KELDER EN 2 FIETSSTALPLAATSEN **VERKOCHT**

GELIJKVLOERS: APPARTEMENT C 0.4 MET 2 SLAAPKAMERS, ± 121 M², ZUIDGERICHTE TUIN, KELDER EN 2 FIETSSTALPLAATSEN **VERKOCHT**

THV DE MEYER – VILLA NOVA

Azalealaan 10
2980 Halle-Zoersel
GSM 0477/30.73.97

GELIJKVLOERS: APPARTEMENT C 0.5 MET 3 SLAAPKAMERS, 2
BADKAMERS, ± 170 M², ZUIDGERICHTE TUIN, KELDER EN 2
FIETSSTALPLAATSEN € 369.000,00
2 ONDERGRONDSE PARKEERPLAATSEN VERPLICHT AAN TE KOPEN AAN €
18.000/ST.

EERSTE VERDIEPING: APPARTEMENT C 1.1 MET 2 SLAAPKAMERS, ± 111 M²,
TERRAS, KELDER EN 2 FIETSSTALPLAATSEN **VERKOCHT**

EERSTE VERDIEPING: APPARTEMENT C 1.2 MET 2 SLAAPKAMERS, ± 123 M²,
ZUIDGERICHTE TERRAS, KELDER EN 2 FIETSSTALPLAATSEN **VERKOCHT**

EERSTE VERDIEPING: APPARTEMENT C 1.3 MET 2 SLAAPKAMERS, ± 115 M²,
ZUIDGERICHTE TERRAS, KELDER EN 2 FIETSSTALPLAATSEN **VERKOCHT**

EERSTE VERDIEPING: APPARTEMENT C 1.4 MET 2 SLAAPKAMERS, ± 115 M²,
ZUIDGERICHTE TERRAS, KELDER EN 2 FIETSSTALPLAATSEN **VERKOCHT**

EERSTE VERDIEPING: APPARTEMENT C 1.5 MET 2 SLAAPKAMERS, ± 145 M²,
ZUIDGERICHTE TERRAS, KELDER EN 2 FIETSSTALPLAATSEN **VERKOCHT**

TWEEDE VERDIEPING: APPARTEMENT C 2.1 MET 1 SLAAPKAMER, ± 97 M²,
TERRAS, KELDER EN 2 FIETSSTALPLAATSEN **VERKOCHT**

TWEEDE VERDIEPING: APPARTEMENT C 2.2 MET 2 SLAAPKAMERS, ± 123 M²,
ZUIDGERICHTE TERRAS, KELDER EN 2 FIETSSTALPLAATSEN **VERKOCHT**

TWEEDE VERDIEPING: APPARTEMENT C 2.3 MET 2 SLAAPKAMERS, ± 308 M²,
ZUIDGERICHTE TERRAS, KELDER EN 2 FIETSSTALPLAATSEN **VERKOCHT**

DERDE VERDIEPING: DUPLEXAPPARTEMENT C 3.1 (VOORAAN EN RECHTS)
MET 2 SLAAPKAMERS EN DUPLEX MET TV/HOBBYRUIMTE + LOGEERKAMER
ONDER DAK, ± 231 M², ZUID-ZUIDWEST GERICHT ENORM GROOT TERRAS
(ONGEVEER 96 M²), KELDER EN 2 FIETSSTALPLAATSEN € 464.000,00
2 ONDERGRONDSE PARKEERPLAATSEN VERPLICHT AAN TE KOPEN AAN €
18.000/ST.

DERDE VERDIEPING: DUPLEXAPPARTEMENT C 3.2 (ACHTERAAN EN LINKS)
MET 2 SLAAPKAMERS, LOGEERKAMER, DUPLEX MET TV/HOBBYRUIMTE
ONDER DAK, ± 252 M², GROOT ZUIDGERICHT TERRAS (ONGEVEER 51 M²),
KELDER EN 2 FIETSSTALPLAATSEN € 474.000,00
1 ONDERGRONDSE PARKEERPLAATS VERPLICHT AAN TE KOPEN AAN €
18.000/ST.

AFWERKING NAAR EIGEN SMAAK

THV DE MEYER – VILLA NOVA

**Azalealaan 10
2980 Halle-Zoersel
GSM 0477/30.73.97**

PRIJZEN: EXCLUSIEF REGISTRATIE-, NOTARISKOSTEN en BTW

THV DE MEYER – VILLA NOVA

Azalealaan 10
2980 Halle-Zoersel
GSM 0477/30.73.97

ALGEMENE VOORWAARDEN

Doel en aard van de aanbesteding

De onderneming heeft tot doel het oprichten van 3 appartementsgebouwen voor rekening van THV DE MEYER - VILLA NOVA BVBA, Azalealaan 10 te 2980 Halle-Zoersel. De aanbesteding zal uitgevoerd worden volgens plannen, lastenboek en uitvoeringstekeningen.

De aanneming geschiedt forfaitair.

De globale prijs geldt voor wat betreft de bouwmaterialen en lonen, met verrekeningsmodaliteiten door het Ministerie goedgekeurd.

De BTW zal toegepast worden zoals is voorgeschreven.

Uitvoeringsvoorwaarden

De aannemer zal alle bouwmaterialen leveren en alle werken uitvoeren volgens de gegevens van de plannen, onderhavig lastenboek en later te maken detailtekeningen.

Verantwoordelijkheid van de aannemer

De aannemer gedraagt zich naar het reglement van Politie en Openbare Wegenis. Eveneens naar het Bouwreglement van de gemeente Wuustwezel. Hij is persoonlijk verantwoordelijk voor elke overtreding.

Aansluiting van de bouwwerf – Wegenis – Vreemde personen

De aannemer zal steeds zorgen dat de bouwplaats afgesloten blijft van de openbare weg. Indien de aannemer gebruik maakt van de openbare weg zal hij zorgen dat deze zo vlug mogelijk terug wordt vrijgemaakt en het verkeer hiervan geen hinder ondervindt.

Bij beschadiging van de openbare weg brengt hij dit ter kennis van de architect en de gemeentelijke overheid.

Vreemde personen worden ten strengste de toegang tot de werf ontzegd. Met dit doel zal een aankondiging "Verboden op de werf te komen" worden geplaatst.

Plannen – Uitvoeringswerken – Lastenboek

De plannen, uitvoeringstekeningen en onderhavig lastenboek vervolledigen elkaar. De plannen worden opgemaakt door architect Thierry Larose, Patio Donk, Donksesteenweg 212-3 te 2930 Brasschaat.

De geschreven richtlijnen hebben steeds voorrang op de getekende. Alle uitvoeringstekeningen en plannen blijven eigendom van de aannemer.

THV DE MEYER – VILLA NOVA

**Azalealaan 10
2980 Halle-Zoersel
GSM 0477/30.73.97**

Wijzigingen en geschillen

Indien er tijdens de loop van de werken door de koper wijzigingen aan de oorspronkelijke bouwplannen worden aangebracht, zullen de meer of minder uitgevoerde werken worden verrekend. Ook eventuele erelonen van architect, ingenieur, veiligheidscoördinator of andere aangestelde personen zijn ten laste van de koper.

De aannemer behoudt zich het recht voor wijzigingen door te voeren aan de plannen en uitvoeringsvormen, voor zover deze geen gevolgen hebben op de kwaliteit van het uitgevoerde werk.

Indien bepaalde producten door de aannemer of onderaannemers gewijzigd worden omdat ze bijvoorbeeld uit productie genomen zijn, of om welke andere reden ook, zullen eventuele prijswijzigingen aan de koper meegedeeld worden. Wijzigingen aan de producten kunnen geen aanleiding geven tot het annuleren van de gesloten contracten.

Alle geschillen worden voorgelegd aan de bevoegde kamer van de Rechtbank van eerste aanleg van Antwerpen.

Overlijden en faillissement

Zo er tijdens de loop der werken een sterfgeval of faillissement zou voordoen, zal het gepresteerde werk door de erfgenamen worden vergoed. De Rechtbank van Antwerpen wordt in dit geval als bevoegd beschouwd.

Een bevindingsstaat zal door een expert opgemaakt worden. De betrokken partijen zullen zich bij deze expertise aansluiten zonder verdere discussie.

Aflopen – watervoorzieningen – drijfkracht

Gedurende de bouwperiode zal de aannemer aflopen moeten voorzien zo dit nodig blijkt, teneinde de bouwwerf zo droog mogelijk te houden.

De watervoorziening gedurende de bouwperiode zal ook door de aannemer voorzien worden.

De stroomvoorziening is eveneens door de aannemer voorzien.

Schutseltaksen

Deze zijn ten laste van de aannemer.

Wijzigingen – bijkomende werken

De koper heeft de mogelijkheid wijzigingen door te voeren voor zover daardoor de stevigheid van de constructie niet wordt aangetast. De door de bouwheer gevraagde werken worden door de aannemer uitgevoerd, in zover dit nog niet te laat zou zijn ten opzichte van het werkschema.

THV DE MEYER – VILLA NOVA

**Azalealaan 10
2980 Halle-Zoersel
GSM 0477/30.73.97**

Als de koper zichzelf of een derde belast met de uitvoering van het geheel of een gedeelte van de geplande werken, of geheel of gedeeltelijk afziet van de uitvoering van die werken, verbindt hij zich ertoe de aannemer te vergoeden voor al de uitgaven, werken en gedeerde winst, geraamd op 25% van het bedrag van de niet uitgevoerde werken. Er kunnen door de koper geen werken uitgevoerd worden noch door hemzelf noch door derden in zijn opdracht, voordat het appartement opgeleverd is.

Doordat met de verschillende aannemers speciale verkoopvoorwaarden werden bedongen voor de materialen (vloer- en wandtegels, sanitaire toestellen, keukens,...) wordt, indien de particuliere aankoop prijs van de door de koper gekozen materialen lager ligt dan de waarde ervan voorzien in het lastenboek, het verschil niet verrekenend.

Eventuele prijsaanpassingen van door de koper vastgelegde toestellen, vloer- en wandtegels o.d. tussen de ondertekening bij de onderaannemer en de levering ervan, zijn ten laste van de koper.

Algemene opmerkingen

Alle ondernemingen of leveringen, geen uitgezonderd, dienen te geschieden door een door de aannemer erkende onderaannemer of leverancier. Mogelijke wijzigingen die op last van de koper door de aannemer geschieden kunnen in geen geval de aanvaarding van het appartement vertragen.

Gezien de snelle evolutie van de materialenmarkt is het de aannemer ten alle tijden toegelaten bepaalde materialen te wijzigen. Dergelijke wijzigingen worden door de aannemer aan de koper bekend gemaakt.

Maatverschillen ten opzichte van de op de plannen voorkomende maten mogen zich voordien zo deze de 5 ten honderd niet overschrijden. Bij het beëindigen van de werken zal tot de aanvaarding van de werken worden overgegaan.

De dag van de aanvaarding wordt door de projectontwikkelaar bepaald. Het betrekken of doen betrekken van het appartement of andere private delen geldt als aanvaarding zonder enig voorbehoud.

De eindoplevering dient te gebeuren 12 maanden na de voorlopige aanvaarding. Na verloop van deze termijn wordt de eindoplevering aanzien als definitief.

Zo de koper weigert het saldo van de overeenkomst te betalen bij de aanvaarding, kan de projectontwikkelaar de koper in gebreke stellen met een aangetekend schrijven om aldus de volledige betaling en de overname van de sleutels te eisen binnen de 8 dagen na de ingebrekestelling.

THV DE MEYER – VILLA NOVA

**Azalealaan 10
2980 Halle-Zoersel
GSM 0477/30.73.97**

Indien de koper geen gevolg geeft binnen de gestelde termijn van acht dagen, wordt de aanvaarding aanzien als zijnde gedaan en kan de projectontwikkelaar verdere stappen ondernemen om de volledige betaling te bekomen.

Betalingsvoorwaarden

De betalingsvoorwaarden zullen in de verkoopsovereenkomst vermeld staan.

Waarborgen

Binnen de termijn van 12 maanden verplicht de projectontwikkelaar zich tot herstellingen en eventuele vervangingen over te gaan, doch in geen geval tot schadeloosstellingen of vergoedingen.

Indien aan het appartement herstellingswerken worden uitgevoerd binnen deze termijn van 12 maanden, kan de projectontwikkelaar niet verantwoordelijk gesteld worden voor het herstellen en/of vervangen van eventueel behang- of schilderwerk.

Vervreemding

Het is de koper niet toegestaan het aangekochte goed te vervreemden voor de volledige betaling van de koop- en aannemingsprijzen, tenzij er tussen de koper en de projectontwikkelaar een voorafgaand akkoord bekomen werd.

THV DE MEYER – VILLA NOVA

Azalealaan 10
2980 Halle-Zoersel
GSM 0477/30.73.97

LASTENBOEK VOORZIENE WERKEN

A. KELDERS EN ONDERGRONDSE WERKEN

Uitgraving zal gebeuren tot op de vaste grond De kelder wordt in beton gestort. Ondergronds metselwerk wordt uitgevoerd in betonblokken. Boven de kelder is een vloerplaat van gewapend beton voorzien. De nodige septische putten, klokputten en regenwaterputten zijn voorzien. De riolering wordt uitgevoerd in PVC-buizen. De meters voor de nutsvoorzieningen worden in de technische ruimte in de kelder geplaatst.

B. RUWBOUW

De buitengevels worden uitgevoerd in een rood genuanceerde machinesteen. De binnenmuren in snelbouwstenen van gebakken aarde. Tussen buiten- en binnenspouwblad wordt een isolatie van polyurethaan met een dikte van 12 cm aangebracht. Tussen de scheidingsmuren van de verschillende appartementen onderling en tussen de appartementen en de gemeenschappelijke ruimten (inkom, traphal, lift) een isolatie met een dikte van 8 cm. Boven alle vertrekken is een vloerplaat van gewapend beton voorzien. Het plafond van de dakappartementen wordt eveneens in gewapend beton voorzien. Het dak wordt uitgetimmerd in een gedrenkte houtsoort. Er is tevens een onderdak voorzien, tengellatten 12 x 36 mm en panlatten. De schuine dakvlakken worden geïsoleerd met spijkerflensdeken van 22 cm. dikte. De dakbedekking bestaat uit een Spaanse natuurlei. De dakkapellen worden geïsoleerd met spijkerflensdekens van 10 cm dikte tussen de kepers.

Door gebruik te maken van deze isolatiematerialen wordt een E-waarde E54 of minder bereikt.

Het voegwerk gebeurt in een lichte kleur.

C. BUITENLOODGIETERIJ

De buitenloodgieterij wordt uitgevoerd in zink 0,8 mm met ronde valbuizen.

De platte daken bestaan uit een dampdrukverdelende laag Adepar, zijnde een dampscherm met zelfklevende strips onregelmatig aangebracht om een goede ventilatie of verdeling van eventuele condensatie te bekomen. Daarop wordt een dakisolatie geplaatst, bestaande uit 2 x 6 cm Eurothane, aangebracht met PU-lijm. Afwerklaag in Rhepanol op basis van polyisobuthyleen, afgewerkt met de nodige

THV DE MEYER – VILLA NOVA

**Azalealaan 10
2980 Halle-Zoersel
GSM 0477/30.73.97**

hoeken, tappen e.a. Plaatsen van aluminium dakrandprofiel met een hoogte van 60 mm in RAL 9005. Voorzien van de nodige loden afvoertappen 80 mm met een dikte van 3 mm.

D. BEZETTING

De bezetting is voorzien in alle plaatsen, zowel de muren als de plafonds.

De dagkanten van de ramen en buitendeuren worden eveneens bezet.

De garages en de kelders worden niet bezet.

De schuine kanten in de kamers van de bovenste verdiepingen (A 2.1, A 2.2, A 2.3, B 2.1, C 3.1 en C 3.2) worden afgewerkt met gyplat, waarop een bezetting wordt aangebracht. De zolders worden niet bezet.

E. CHAPEWERKEN EN VLOERISOLATIE

Alle vloeren worden volledig uitgechapt tot op het juiste niveau, rekening houdend met de dikte van de afgewerkte vloer. Bovendien wordt op het gelijkvloers een thermische PUR-isolatie van 12 cm. voorzien op de betonplaat vooraleer de chapewerken worden uitgevoerd. Onder de chape van de appartementen op de eerste, tweede en derde verdieping wordt een akoestische en thermische PUR-isolatie van 8 cm. voorzien.

F. BUITENSCHRIJNWERKERIJ

De ramen en deuren zijn voorzien in een PVC 7-kamerprofiel met dubbele superisolerende beglazing met een K-waarde van 1.0. Kleur: RAL 7044 (zijdegrijs) binnen en buiten. In de gekaleide gevels en de dakkapellen: RAL 9005 (zwart) buiten en RAL 7044 (zijdegrijs) binnen.

Het later plaatsen van voorzetrolluiken vooraan en in de zijgevels is niet toegestaan.

Het later plaatsen van voorzetrolluiken achteraan is slechts toegestaan mits toestemming van de mede-eigenaars. De rolluiken kunnen eventueel elektrisch voorzien zijn. De omkasting van eventuele later geplaatste voorzetrolluiken, voorzetscreens en zonnetenten moeten uitgevoerd zijn in dezelfde kleur als de buitenkleur van de ramen. De zonnetenten dienen uniform van kleur te zijn voor het volledige gebouw.

Draairichtingen volgens geveltekeningen.

De balustrades achteraan zijn voorzien in gemetalliseerd en gemoffeld aluminium in RAL 9005. Stijlen in vierkante buis van 30 mm, handgrepen en onderbuis in 40/20 mm, verticale tussenstijlen in vierkante buis van 20 mm.

Aan de lage ramen in de voorgevel wordt eveneens een balustrade in gemoffeld aluminium voorzien in RAL 9005.

THV DE MEYER – VILLA NOVA

Azalealaan 10
2980 Halle-Zoersel
GSM 0477/30.73.97

G. BESCHRIJVING GEMEENSCHAPPELIJKE DELEN

1. Gemeenschappelijke inkomhallen gebouw A, B en C gelijkvloers

Vloeren:	Keramische tegel
Wanden:	Gladde bezetting
Plafonds:	Gladde bezetting
	Wanden en plafonds worden na oplevering in opdracht en op kosten van de projectontwikkelaar geschilderd in een aangepaste kleur.
Elektriciteit:	Verlichting op minuterie voorzien. Videofonie-installatie voorzien.
Lift:	Er is een lift voorzien met stopplaatsen op elke verdieping
Deuren:	Volgens plan.
Brievenbussen:	Vooraan aan elk toegangsdeur voorzien.
Toegankelijkheid:	Voorzien voor rolstoelgebruikers.

2. Traphal

Trappen met bordessen:	Granito
Vloeren:	Keramische tegel
Wanden:	Gladde bezetting
Plafonds:	Gladde bezetting
	Wanden en plafonds worden na oplevering in opdracht en op kosten van de projectontwikkelaar geschilderd in een aangepaste kleur.
Elektriciteit:	Verlichting op minuterie voorzien.
Deuren toegang appartementen:	Houten schilderdeuren Rf 30 voorzien van veiligheidscilinder. De deuren worden aan de kant van de gemeenschappelijke traphal in een uniforme kleur geschilderd door de projectontwikkelaar.

H. BESCHRIJVING PRIVATE DELEN

1. Inkom

Vloer:	Afgewerkte betonvloer met chape. Keramische tegel te kiezen t.w.v. € 30,00 per m ² excl. BTW aankoopwaarde met bijhorende plinten t.w.v. € 10,00/l m (voor app. C 0.5, C 3.1 en C 3.2: tegel Mons Black –r 60/60 t.w.v. € 62,10/m ² met bijhorende plinten) Tegels te kiezen bij AZULEO - Wijnegem Trade Towers Hoek Houtlaan - Merksemsebaan 2110 Wijnegem.
--------	--

THV DE MEYER – VILLA NOVA

Azalealaan 10
2980 Halle-Zoersel
GSM 0477/30.73.97

THV DE MEYER - VILLA NOVA BVBA kan niet aansprakelijk gesteld worden voor schadeclaims t.o.v. AZULEO met betrekking tot eventuele fouten in de vloeren en tegels, gezien de keuze van de materialen door de koper zelf gebeurt.

Wanden: Gladde bezetting
Plafond: Gladde bezetting
Elektriciteit: Zie details elektrische installatie
Videofonie-installatie met deuropener en voordeurbel (videofonie niet voorzien voor de appartementen A 0.3 en C 0.1..)

2. Toilet

Vloer: Afgewerkte betonvloer met chape.
Keramische tegel te kiezen t.w.v. € 30,00 per m² excl. BTW aankoopwaarde (voor app. C 0.5, C 3.1 en C 3.2: tegel Mons Black –r 60/60 t.w.v. € 62,10/m² met bijhorende plinten)

Wanden: Wandtegels te kiezen t.w.v. € 25,00 per m² excl. BTW aankoopwaarde (voor app. C 0.5, C 3.1 en C 3.2: € 50/m²). Betegeling voorzien tot tegen het plafond.

Plafond: Gladde bezetting
Sanitaire toestellen: Zie hoofdstuk sanitaire installatie
Waterinstallatie: Koud waterleiding naar toilet en handenwasser.
Elektriciteit: Zie details elektrische installatie

3. Berging

Vloer: Afgewerkte betonvloer met chape.
Keramische tegel te kiezen t.w.v. € 20,00 per m² excl. BTW aankoopwaarde met bijhorende plinten t.w.v. € 8,00/l m (voor app. C 0.5, C 3.1 en C 3.2: tegel Mons Black –r 60/60 t.w.v. € 62,10/m² met bijhorende plinten)

Wanden: Gladde bezetting
Plafond: Gladde bezetting
Waterinstallatie: Koud waterleiding naar aansluitpunt voor wasautomaat waar tevens een afvoer voorzien is. Plaats voor droogkast (type condensatie). Enkel een droogkast van dit type is mogelijk.

Elektriciteit: Zie details elektrische installatie
C.V. installatie: Gaswandketel HR. Gesloten systeem met gecombineerde warmwaterboiler

THV DE MEYER – VILLA NOVA

Azalealaan 10
2980 Halle-Zoersel
GSM 0477/30.73.97

4. Badkamer / doucheruimte

Vloer:	Afgewerkte betonvloer met chape. Keramische tegel te kiezen t.w.v. € 30,00 per m ² excl. BTW aankoopwaarde (voor app. C 0.5, C 3.1 en C 3.2: tegel Mons Black –r 60/60 t.w.v. € 62,10/m ² met bijhorende plinten)
Wanden:	Wandtegels te kiezen t.w.v. € 25,00 per m ² excl. BTW aankoopwaarde (voor app. C 0.5, C 3.1 en/ C 3.2: € 50/m ²) Betegeling voorzien tot tegen het plafond.
Plafond:	Gladde bezetting
Sanitaire toestellen:	Zie hoofdstuk sanitaire installatie
Waterinstallatie:	Koud waterleiding en warm waterleiding vanaf de CV-ketel in de berging en de nodige afvoeren.
Elektriciteit:	Zie details elektrische installatie

5. Woonkamer

Vloer:	Afgewerkte betonvloer met chape. Keramische tegel te kiezen t.w.v. € 30,00 per m ² excl. BTW aankoopwaarde met bijhorende plinten t.w.v. € 10,00/l m (voor app. C 0.5, C 3.1 en C 3.2: tegel Mons Black –r 60/60 t.w.v. € 62,10/m ² met bijhorende plinten)
Wanden:	Gladde bezetting
Plafond:	Gladde bezetting
Vensterbanken:	Marmer standaard uitvoering of MDF te schilderen
Elektriciteit:	Zie details elektrische installatie

6. Keuken

Volledig ingerichte keuken, geleverd en geplaatst door Vasco Keukens & Interieur, Brasschaatsteenweg 290 te Kalmthout.

De voorziene prijs voor de keuken bedraagt € 10.000 excl. BTW (prijzen particuliere verkoopprijs, geleverd en geplaatst). Voor de keukens van de appartementen A 2.2, B 2.1, C 0.5, C 3.1 en C 3.2 bedraagt het budget € 17.500 (prijzen particuliere verkoopprijs, geleverd en geplaatst). Fronten en werkbladen in meer dan 20 kleuren beschikbaar. Fronten en aangepaste korpus met laser-afplak. Scharnieren van het merk Blum. Alle offertes worden duidelijk uitgewerkt met 3D-ontwerpen. De voorziene keuken is voorzien van inbouwtoestellen van de Duitse topfabrikanten Electrolux (budget 10.000 €) en Miele (budget 17.500 €) met gratis 5 jaar garantie op alle inbouwtoestellen (vitrokeramische kookplaat, dampkap, koelkast, multifunctionele oven, vaatwasser).

Voor een bezoek aan de toonzaal van Vasco Keukens & Interieur best vooraf een afspraak maken met Tom De Weerd op tel. 03/620 10 73.

THV DE MEYER – VILLA NOVA

Azalealaan 10
2980 Halle-Zoersel
GSM 0477/30.73.97



Keuken appartement A 0.1



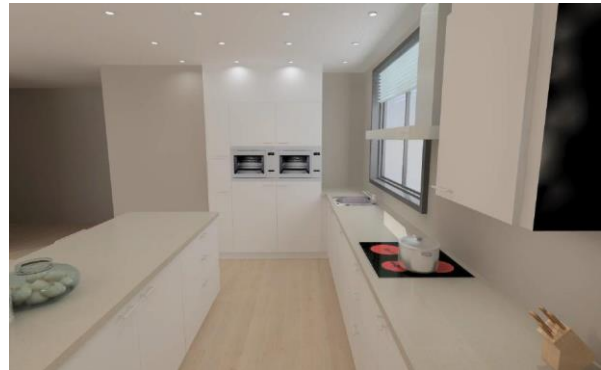
Keuken appartement A 0.3



Keuken appartement A 2.2



Keuken appartement B 0.1



Keuken appartement B 2.1

THV DE MEYER – VILLA NOVA

Azalealaan 10
2980 Halle-Zoersel
GSM 0477/30.73.97



Keuken appartement C 0.1



Keuken appartement C 0.5



Keuken appartement C 1.3



Keuken appartement C 2.4

Vloer:

Afgewerkte betonvloer met chape.
Keramische tegel te kiezen t.w.v. € 30,00 per m²
excl. BTW aankoopwaarde met bijhorende plinten
t.w.v. € 10,00/l m (voor app. C 0.5, C 3.1 en C 3.2:
tegel Mons Black –r 60/60 t.w.v. € 62,10/m² met
bijhorende plinten)

Wanden:

Gladde bezetting

Plafond:

Gladde bezetting

Vensterbanken:

Marmer standaard uitvoering of MDF te schilderen

Waterinstallatie:

Wateraansluiting op keukenblad met mengkraan.
Warmwatertoevoer vanaf CV-ketel in berging. De
nodige aflopen.

Voorzieningen voor vaatwasmachine.

Elektriciteit:

Zie details elektrische installatie

7. Slaapkamers + dressing + overloop

Vloer:

Afgewerkte betonvloer met chape.

THV DE MEYER – VILLA NOVA

**Azalealaan 10
2980 Halle-Zoersel
GSM 0477/30.73.97**

Laminaatparket Parador Basic 400 met bijhorende plinten, te kiezen bij AZULEO - Wijnegem Trade Towers Hoek Houtlaan - Merksemsebaan 2110 Wijnegem.

Voor de appartementen C 0.5, C 3.1 en C 3.2 is samengestelde parketvloer 15 mm waarvan 4 mm toplaag eik rechtstreeks verlijmd op de chape voorzien

*Wanden: Gladde bezetting
Plafond: Gladde bezetting
Vensterbanken: Marmer standaard uitvoering
Elektriciteit: Zie details elektrische installatie*

10. Kelder

*Vloer: Afgewerkte gepolierde betonvloer
Wanden: Grijs betonblokken achter de hand gevoegd
Plafond: Gladde betonplaat
Elektriciteit: Zie details elektrische installatie
Houten zelfsluitende schilderdeuren Rf 30. De kelderdeuren, kelders en ondergrondse parkeerplaatsen worden niet geschilderd opgeleverd door de projectontwikkelaar.*

I. SANITAIRE APPARATEN

Sanitaire toestellen en apparaten zijn te kiezen bij Schrauwen te Brasschaat, Kapelsesteenweg 80 Brasschaat (info bij Anja Schrauwen en Mark Van Hoof). Het voorziene budget is de partikuliere verkoopprijs excl. BTW.

Plaatsing van alle nodige aan- en afvoerleidingen is inbegrepen. Plaatsing toestellen is inbegrepen.

Afhankelijk van de opstelling in de verschillende appartementen (zie plannen) zijn onderstaande sanitaire toestellen voorzien:

*Bad: SLS bad acryl wit 170 of 180 * 75 cm, inclusief potenset
Geberit Uniflex badafvoer komb. Autom. Chromm 50 mm
Grohe Eurostyle Cosmopolitan 1-greeps bad/douche mengkraan met badset chromm
Hüppe Design Elegance zijwand alleenstaand 60 of 90 cm en / of
Xower FlexXower Light draaideur a vast paneel transparant glas omkeerbaar chromm*

THV DE MEYER – VILLA NOVA

Azalealaan 10
2980 Halle-Zoersel
GSM 0477/30.73.97



Douche:

*Villeroy & Boch Subway tub XXL acryl 90 * 90 of 120 * 90 of 160 * 90, inclusief potenset*

Geberit Uniflex reukafsluiter douche blinkend chroom

Grohe Grohtherm 1000 thermostatische douche mengkraan

EcoJoy

Grohe Euphoria douchegarnituur chroom champagne



Meubel:

*S&S Cottage integr. Wastafelblad kunstmarmer kom vierkant wit 1 of 2 70 * 50 dikte 2,5 cm*

S&S Atmoz onderkast 1 lade castello eik

S&S spiegel op Alu kader met schakelaar

S&S PRO NR5 verlichting chroom LED

S&S Atmoz kolomkast 2 deuren 4 leggers Castello eik

Grohe Eurostyle Cosmopolitan 1-greeps wastafel mengkraan

Geberit plaatsbesparende meubelsifon

Shell hoekstopkraan chroom

THV DE MEYER – VILLA NOVA

Azalealaan 10
2980 Halle-Zoersel
GSM 0477/30.73.97



Toilet:

Ophangstelsysteem WC Sanbloc Geberit
Afdekplaat Sigma 01 alpenwit
Duravit D-code wandcloset wit
Press Code WC-zitting RVS v D-code wit met softclose



Handenwasser: Duravit D-code fontein met overloop
SLA koudwaterkraan

Onderstaande sanitaire toestellen zijn voorzien per appartement.

		Douche	Deur	Scherm	Inloop- douche	Bad	Lavabo	Dubbele lavabo	Kast	WC	Lavabo
A	0.1	120*90		60		170	X		X	1	1
	0.2	120*90		60				140		1	1
	0.3	120*90		60		170	90	140	X	2	1
	0.4	120*90		60				140		1	1
	0.5	120*90		60		170	X		X	1	1
	1.1	90*90	90	90		170	X		X	1	1
	1.2				X			160		1	1
	1.3				X			160	X	1	1
	1.4	90*90	90	90		170	X		X	1	1
	2.1					170	X		X	1	1

THV DE MEYER – VILLA NOVA

Azalealaan 10
2980 Halle-Zoersel
GSM 0477/30.73.97

	2.2	90*90	90			170	X		X	1	1
					X		X		X		
	2.3					170	X		X	1	1
					X		X		X		
B	0.1	90*90	90	90			X		X	1	1
	0.2	90*90	90	90			X		X	1	1
	1.1	90*90	90	90			X		X	1	1
	1.2	90*90	90	90			X		X	1	1
	2.1	120*90	90	120		170		140		1	1
		120*90	120				120			1	1
C	0.1	120*90	120			170		140	X	1	1
	0.2	120*90	90			180		140	X	1	1
	0.3				X	180		140	X	1	1
	0.4				X	180		140	X	1	1
	0.5				X	180		140	X	2	1
					X		X		X		
	1.1	120*90	120			170	120		X	1	1
	1.2				X	170	120		X	1	1
	1.3				X	170	120		X	1	1
	1.4				X	170	120		X	1	1
	1.5				X	170	X		X	1	1
	2.1	120*90	120			170	120		X	1	1
	2.2				X	170	120		X	1	1
	2.3				X	170	120		X	1	1
	2.4				X	170	120		X	1	1
	3.1	160*90	90	160		180		140	XX	1	1
		120*90	90	120			140		X		

Onderstaande budgetten zijn voorzien voor de sanitaire toestellen:

App. A 0.1: € 4.106,97
 App. A 0.2: € 3.850,43
 App. A 0.3: € 5.973,61
 App. A 0.4: € 3.850,43
 App. A 0.5: € 4.106,97
 App. A 1.1: € 4.301,12
 App. A 1.2: € 3.172,37
 App. A 1.3: € 3.120,92
 App. A 1.4: € 4.301,12
 App. A 2.1: € 2.727,71
 App. A 2.2: € 6.106,49
 App. A 2.3: € 4.932,08
 App. B 0.1: € 3.794,58

App. C 0.1: € 4.860,57
 App. C 0.2: € 4.780,02
 App. C 0.3: € 4.219,76
 App. C 0.4: € 4.219,76
 App. C 0.5: € 6.943,00
 App. C 1.1: € 4.524,26
 App. C 1.2: € 3.748,00
 App. C 1.3: € 3.748,00
 App. C 1.4: € 3.748,00
 App. C 1.5: € 3.464,71
 App. C 2.1: € 4.524,26
 App. C 2.2: € 3.748,00
 App. C 2.3: € 3.748,00

THV DE MEYER – VILLA NOVA

**Azalealaan 10
2980 Halle-Zoersel
GSM 0477/30.73.97**

App. B 0.2: € 3.794,58	App. C 2.4: € 3.748,00
App. B 1.1: € 3.794,58	App. C 3.1: € 4.331,02
App. B 1.2: € 3.794,58	App. C 3.2: € 4.366,72
App. B 2.1: € 7.047,98	

Er zijn dubbeldienstkranen voorzien in de ondergrondse parkeerplaatsen, één op de voorgevel van elke gebouw en tegen de gevel van de de tuinberging. De kranen worden aangesloten door middel van pompen aangesloten op de regenwaterputten. Deze pompen staat opgesteld in elke technische ruimte in de kelder.

De spoeling van de toiletten is aangesloten op de pompen van de regenwaterputten

Tegen de achtergevel van de gelijkvloerse appartementen wordt een dubbeldienstkraan voorzien, aangesloten op de pomp van de regenwaterput. De kosten voor aansluiting en indienststelling van de watermeters zijn ten laste van de koper.

J. BINNENSCHRIJNWERKERIJ

Voor de binnendeuren in de appartementen zijn standaard klassieke tubespaan schilderdeuren voorzien. Standaard beslag en standaard krukken in inox zijn voorzien. De toegangsdeuren tot de verschillende appartementen zijn standaard klassieke vol-kern binnendeuren met een brandvertraging Rf30. Er is een veiligheidsslot voorzien. De buitenzijde (kant gemeenschappelijke traphal) wordt door de projectontwikkelaar in een uniforme kleur geschilderd.

Binnendeuren zijn te kiezen bij Martens Houthandel – Hoogmolendijk 4 te Schoten. Voor een afspraak kan je contact opnemen met Inne Dierckx (03/658.14.84). Maandag en dinsdag is ze afwezig.

K. CENTRALE VERWARMING

Deze wordt voorzien op aardgas en is individueel. De individuele gasmeters worden geplaatst in de technische ruimte in de kelder.

De kosten voor aansluiting en indienststelling van de gasmeters zijn ten laste van de koper.

In de berging van elk appartement wordt een gecombineerde HR gaswand condensatieketel met gedwongen rookgasafvoer voorzien type Junkers Top 22/28-3 ZWB CV 8,1 – 21,8 sanitair) voor de produktie van de verwarming en warm water.

THV DE MEYER – VILLA NOVA

Azalealaan 10
2980 Halle-Zoersel
GSM 0477/30.73.97



De gaswandketel heeft een elektronische ontsteking en een ionisatiebeveiliging, is voorzien van een vulset en de nodige afluut- en afsluitkranen.

In de verschillende vertrekken worden gelakte staalplaten radiatoren met muuraansluiting, voorzien van thermostatische kranen geplaatst. In de woonkamer worden handbediende kraankoppen voorzien en een ruimteregelaar Junkers FR120 (digitale kamerthermostaat met klok).

In de badkamer is een handdoekdroger voorzien.

De installatie wordt uitgevoerd in een 2-pijpssysteem.

Bij het ontwerp werd rekening gehouden met volgende temperaturen, bij een buitentemperatuur van -10°C .

Hall:	18°
Woonkamer:	22°
Keuken:	22°
Slaapkamers:	18°
Badkamer:	24°

L. ELEKTRISCHE INSTALLATIE

Elk appartement heeft een afzonderlijke meter die wordt geplaatst in de gemeenschappelijke ruimte.

De kosten voor indienststelling van de elektriciteitsmeters zijn ten laste van de koper, evenals de individuele aansluitingen van telefoon, TV en dergelijke meer.

De individuele verdeelborden staan opgesteld in de appartementen en zijn elk voorzien van de nodige automatische zekeringen en de nodige vereiste verliesstroomschakelaars. De installatie voldoet aan het AREI en wordt gekeurd afgeleverd.

Voor de appartementen die een toegang hebben via de gemeenschappelijke traphallen is een kleuren videofonie-installatie voorzien.

THV DE MEYER – VILLA NOVA

Azalealaan 10
2980 Halle-Zoersel
GSM 0477/30.73.97



De beldrukknoppen en de camera staan opgesteld aan de gemeenschappelijke toegangsdeur van de appartementen.

Van in elk van deze appartementen is bediening van de automatische deuropener van de inkomdeur van het gebouw mogelijk. Aan de inkomdeur van de individuele appartementen wordt een beldrukknop voorzien.

Voor details van de elektrische installatie verwijzen we naar het elektriciteitsplan.

Onderstaande budgetten zijn voorzien voor de elektriciteitswerken:

App. A 0.1:	€ 5.316	App. C 0.1:	€ 5.535
App. A 0.2:	€ 5.219	App. C 0.2:	€ 5.306
App. A 0.3:	€ 6.514	App. C 0.3:	€ 5.270
App. A 0.4:	€ 5.219	App. C 0.4:	€ 5.270
App. A 0.5:	€ 5.619	App. C 0.5:	€ 5.691
App. A 1.1:	€ 5.116	App. C 1.1:	€ 5.181
App. A 1.2:	€ 5.116	App. C 1.2:	€ 5.181
App. A 1.3:	€ 5.116	App. C 1.3:	€ 5.181
App. A 1.4:	€ 5.116	App. C 1.4:	€ 5.181
App. A 2.1:	€ 4.930	App. C 1.5:	€ 5.602
App. A 2.2:	€ 5.326	App. C 2.1:	€ 5.181
App. A 2.3:	€ 5.429	App. C 2.2:	€ 5.181
		App. C 2.3:	€ 5.181
App. B 0.1:	€ 5.373	App. C 2.4:	€ 5.160
App. B 0.2:	€ 5.373	App. C 3.1:	€ 7.411
App. B 1.1:	€ 5.284	App. C 3.2:	€ 6.215
App. B 1.2:	€ 5.284		
App. B 2.1:	€ 5.914		

M. VENTILATIESYSTEEM

Er is per appartement een individueel ventilatiesysteem type D voorzien, bestaande uit een ventilatorunit type Kinetic of HRUC E van Comair (afhankelijk van het vereiste

THV DE MEYER – VILLA NOVA

Azalealaan 10
2980 Halle-Zoersel
GSM 0477/30.73.97

debiet van 230 m³/h tot 450 m³/h), een Elegant sturing HR digi met 4 standenregeling en filterindicatorverlichting en de nodige in de vloerplaten ingewerkte kanalen en luchtverdeelsysteem.



N. TUIN + BRIEVENBUSSEN

Er is een afsluiting voorzien voor de tuinen van de gelijkvloerse appartementen, bestaande uit bladhoudende beukenhaag. Verder wordt het domein tussen de verschillende gebouwen door de projectontwikkelaar aangelegd zoals voorzien in het groenplan afgeleverd aan de gemeente Wuustwezel bij de bouwaanvraag.

De brievenbussen van de appartementen worden geplaatst vooraan de gebouwen, zoals bepaald door de gemeente.



O. TOEGANGSPOORT ONDERGRONDSE PARKEERPLAATSEN

Voor de toegang tot de ondergrondse parkeerplaatsen wordt een geautomatiseerde poort voorzien. De poort kan door elke bewoner bediend worden met een

THV DE MEYER – VILLA NOVA

**Azalealaan 10
2980 Halle-Zoersel
GSM 0477/30.73.97**

afstandbediening, een codeklavier aan de poort of een drukknop van binnenuit. Er zijn in de verschillende ondergrondse verdiepingen 48 parkeerplaatsen voor wagens en 64 fietsstalplaatsen voorzien. Elk appartement beschikt over een individuele berging, voorzien van verlichting en een stopcontact. Er zijn ondergronds tevens gemeenschappelijke bergingen voorzien voor huisvuil.

Bovengronds zijn er nog 8 bezoekersplaatsen voorzien.

P. NUTSVOORZIENINGEN

*Nutsvoorzieningen zoals elektriciteit, water, gas, telefoon en TV-distributie (alle individueel per appartement) en riolering zijn voorzien en aangesloten op het net en goedgekeurd door de desbetreffende instanties. Kosten voor aansluiting en indienstelling zijn ten laste van de kopers. De kosten voor de verkaveling, wegbuitbreiding en uitbreiding van de distributienetten gas, water, elektriciteit, telefoon, TV en riolering zijn in de verkoopprijs inbegrepen
Het leveren en plaatsen van brandblusapparaten en brandhaspels en andere voorzieningen qua veiligheid opgelegd door de overheid (noodverlichting, automatisatie van het dakvlakvensters in de inkomhallen om rookgassen af te voeren en sprinklerinstallaties in de ondergrondse parkeerplaatsen) zijn eveneens voorzien*

Q. TERRASSEN

*De afwerking van de vloer van de terrassen op de 1^{ste}, 2^{de} en 3^{de} verdieping wordt uitgevoerd met composiet terrasplanken
De gelijkvloerse terrassen worden afgewerkt met klinkers.*

R. GRONDAANDEEL

Het grondaandeel is in de prijs inbegrepen.

S. ARCHITECT

Architectkosten zijn in de prijs inbegrepen.

*Architect: Thierry Larose
Donksesteenweg 254 - 1006
2930 BRASSCHAAT*

THV DE MEYER – VILLA NOVA

**Azalealaan 10
2980 Halle-Zoersel
GSM 0477/30.73.97**

T. VEILIGHEIDSCOÖRDINATOR EN EPB-VERSLAGGEVING

Kosten voor veiligheidscoördinatie en EPB-verslaggeving zijn in de prijs inbegrepen.

*Veiligheidscoördinatie en EPB-verslaggeving: Ludo Van Bladel
Rivierstraat 58
2300 TURNHOUT*

U. INGENIEUR

Kosten voor studie ingenieur en stabiliteit zijn in de prijs inbegrepen.

*Ingenieursbureau: Boden Architecten en Ingenieurs
Kapellensteenweg 461
2920 KALMTHOUT*

V. AFWERKING

De inrichting van de appartementen kan geschieden naar eigen smaak en keuze.

Alle afwerkingsposten (sanitaire toestellen, keukentoestellen, vloerbekleding, vloer- en wandtegels, stopcontacten, radiatoren, binnendeuren,...) kunnen vrij gekozen worden.

Vooraleer de wijzigingen worden uitgevoerd, wordt aan de kopers een offerte overhandigd die eerst voor akkoord moet ondertekend worden. Dit gebeurt in samenspraak met de verschillende onderaannemers en onder controle van de projectontwikkelaar.

THV DE MEYER – VILLA NOVA

Azalealaan 10
2980 Halle-Zoersel
GSM 0477/30.73.97

ONZE PARTNERS:

Vloer- en wandtegels, (laminaat)parket:



Azuleo, Wijnegem Trade Towers,
Hoek Houtlaan – Merksemsebaan,
Industriepark Vosveld 11d 2110 Wijnegem

Sanitaire toestellen:



Kapelsesteenweg 80
2930 Brasschaat

Keukens:



Brasschaatsteenweg 290
2920 Kalmthout

Haarden:

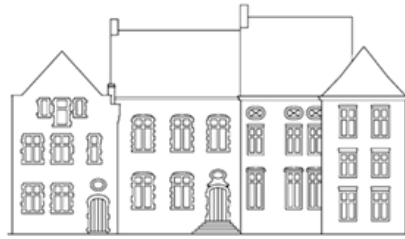


Starrenhoflaan 23-1
2950 Kapellen

THV DE MEYER – VILLA NOVA

**Azalealaan 10
2980 Halle-Zoersel
GSM 0477/30.73.97**

Inrichting en decoratie:



TRENDSON
INTERIORS

*Schoutetstraat 4
2800 Mechelen*